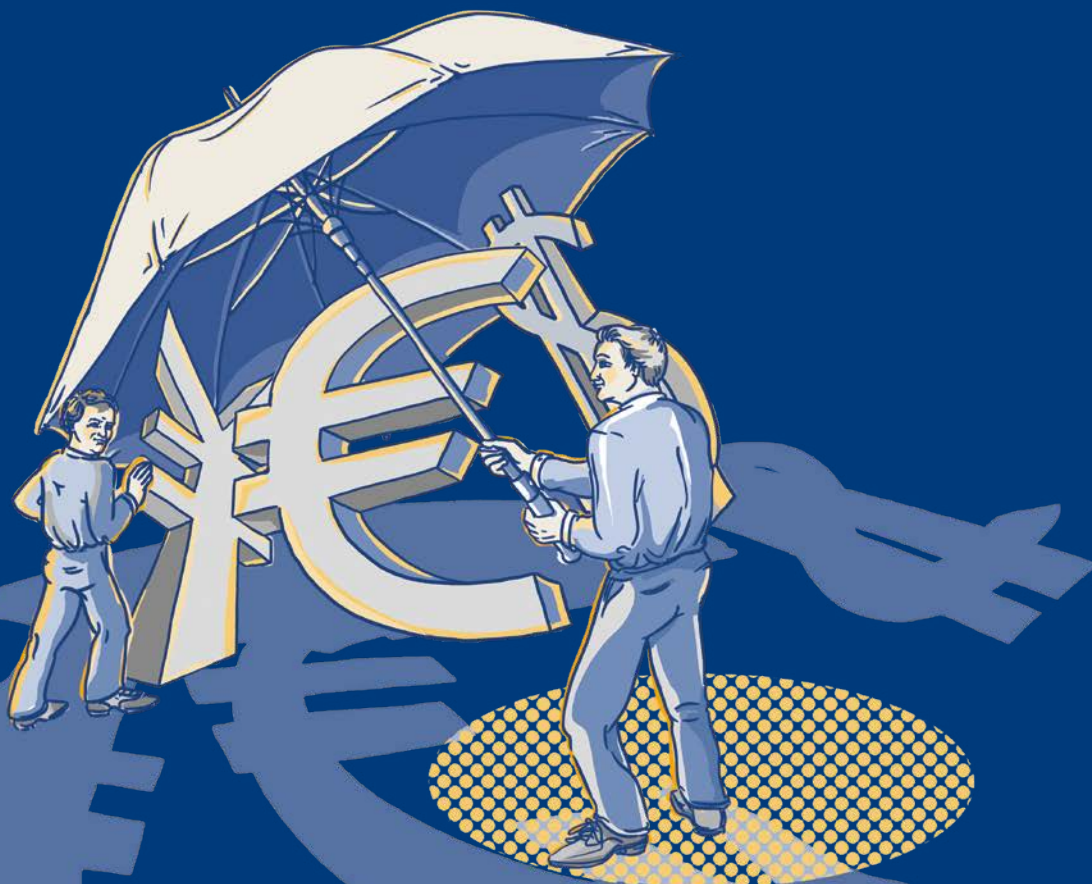


METZLER

Capital Markets



Substanz auf den Punkt.
Ausgezeichnetes Currency Management

*„Unsere wichtigste Wahrung?
Das Vertrauen unserer Kunden!“*

Mario Mattera, Mitglied des Vorstands der B. Metzler seel. Sohn & Co. AG



Inhalt

- 4 Eine Bank mit unverwechselbarem Profil
- 5 Der Spezialist in Kapitalmarktfragen
- 6 Effizienter Umgang mit Währungen
- 7 Aktives und passives Währungsmanagement
- 8 Hochzinswährungen und Hedging-Policy
- 9 Unsere Leistungen im Überblick
- 10 Rechtliche Hinweise

Inhalt

Eine Bank mit unverwechselbarem Profil

Das 1674 gegründete Bankhaus Metzler ist die älteste deutsche Privatbank im ununterbrochenen Familienbesitz und schöpft aus über 345 Jahren Geschäftserfahrung. Metzler steht wie kaum ein zweites Institut für Kontinuität und Verlässlichkeit und hat es stets verstanden, die wechselnden Herausforderungen des Marktes zu meistern und dafür die strategischen Weichen zu stellen. Metzler ist niemandem verpflichtet außer seinen Kunden und damit der prädestinierte Geschäftspartner für alle, die in Kapitalmarktfragen objektiven Rat suchen.

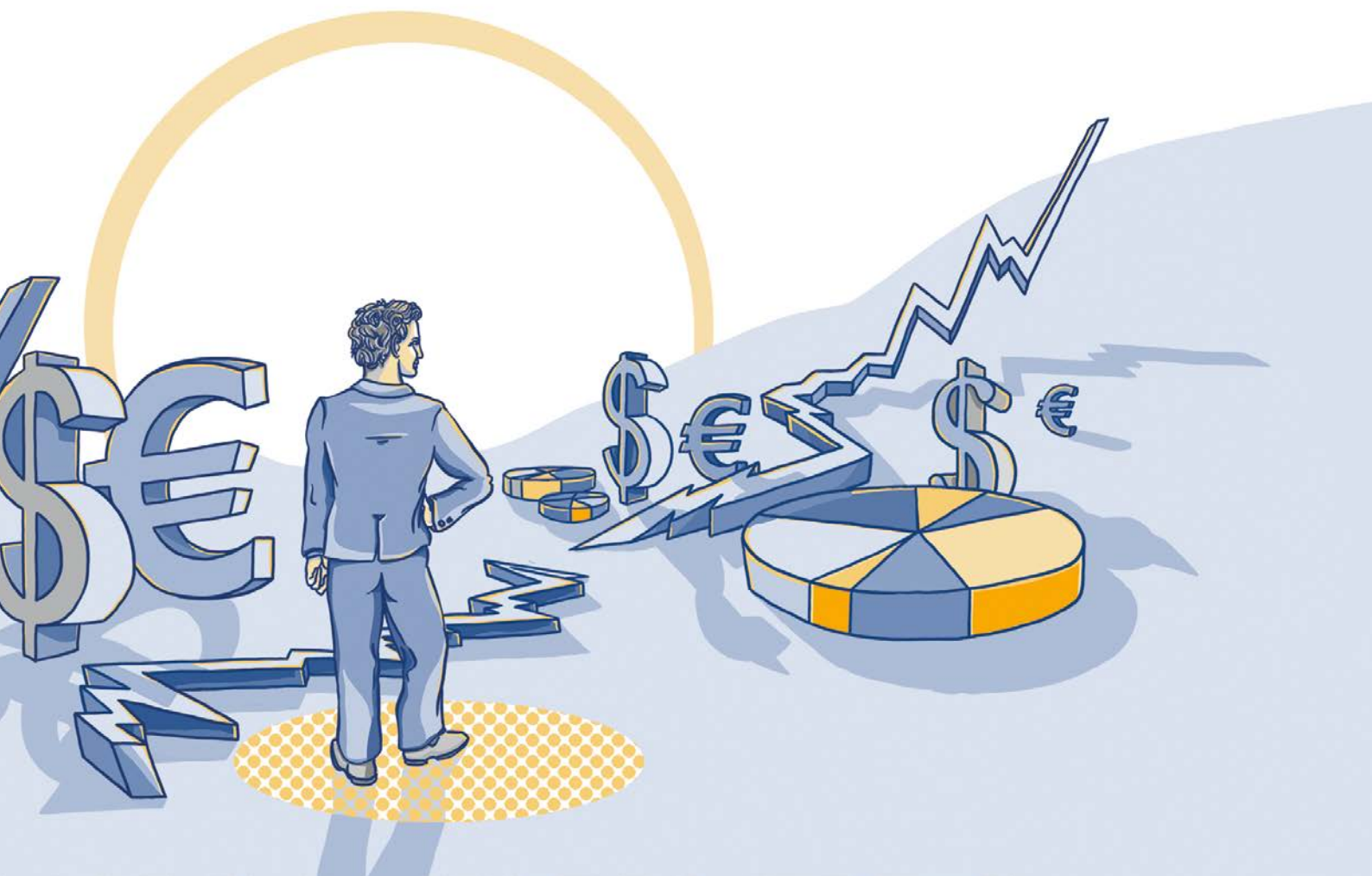
Das Bankhaus Metzler konzentriert sich bewusst auf die individuelle Betreuung von Institutionen und anspruchsvollen Privatkunden in den Geschäftsfeldern Asset Management, Capital Markets, Corporate Finance und Private Banking.

<u>METZLER</u>			
Asset Management	Capital Markets	Corporate Finance	Private Banking
<ul style="list-style-type: none"> ■ Portfoliomanagement ■ ESG-Strategien, Beratung & Reporting ■ Pension Management ■ Immobilienberatung ■ Administrationsdienstleistungen 	<ul style="list-style-type: none"> ■ Betreuung institutioneller Kunden im Direktgeschäft ■ Currency-Management ■ Handel in Aktien, Devisen und Zinsen ■ Kapitalmarktfinanzierungen (ECM/DCM) ■ Research in Aktien, Devisen und Renten 	<ul style="list-style-type: none"> ■ Mergers & Acquisitions (M&A) ■ Neuordnung von Gesellschafterstrukturen ■ Transaktionen mit Börsenbezug ■ Umbruch- und Sondersituationen 	<ul style="list-style-type: none"> ■ Vermögensverwaltung ■ Vermögenstreuhand



Der Spezialist in Kapitalmarktfragen

Metzler Capital Markets umfasst die individuelle Betreuung institutioneller Kunden bei ihren Aktien-, Renten-, Geld- und Devisenmarkttransaktionen. Unsere Kunden profitieren zudem von unserem fundierten Research zu deutschen Aktiengesellschaften, zu internationalen Anleihe- und Devisenmärkten sowie zu Covered und Corporate Bonds. Im Currency Management steuern wir Fremdwährungsrisiken unserer Kunden.



Effizienter Umgang mit Währungen

Metzler Currency Management steht für langjährige Expertise im Währungsbereich. Bereits im Jahr 2013 entschied sich das Bankhaus, aufgrund der erfolgreichen internen Steuerung und der gestiegenen Nachfrage nach Risiko-Management-Lösungen im Währungsbereich vonseiten institutioneller Investoren, dieses Know-how auch an Kunden weiterzugeben, was zur Gründung des Currency-Management-Teams führte. Den Handel und die Abwicklung bilden wir entweder über die bestehende Handels- und Abwicklungsstruktur des Kunden ab, oder wir greifen auf die Infrastruktur des Bankhauses Metzler zurück.

Sowohl für institutionelle Investoren als auch für Unternehmen wird der effiziente Umgang mit Währungen immer wichtiger: Die globale Diversifizierung von Portfolios nimmt zu, und bei international tätigen Unternehmen steigt aufgrund eines höheren Fremdwährungsexposures die Relevanz eines effizienten Umgangs mit Währungen.

Wir steuern Fremdwährungsrisiken auf den Punkt

Wir bieten passives und aktives Währungsmanagement sowie Anlagestrategien in unterschiedlichen Währungsräumen und eine strategische Beratung.

- Zentralisiertes Währungsmanagement mit dem Efficient Currency Program
- Dynamische Sicherungsstrategie mit dem Systematic Currency Overlay
- Eine auf risikoadjustierte Zusatzerträge ausgerichtete, systematische Anlagestrategie mit dem FX Protected Carry
- Strategische Beratung für eine optimale Hedging-Policy über den Strategic Currency Risk Allocator



Aktives und passives Währungsmanagement

Efficient Currency Program

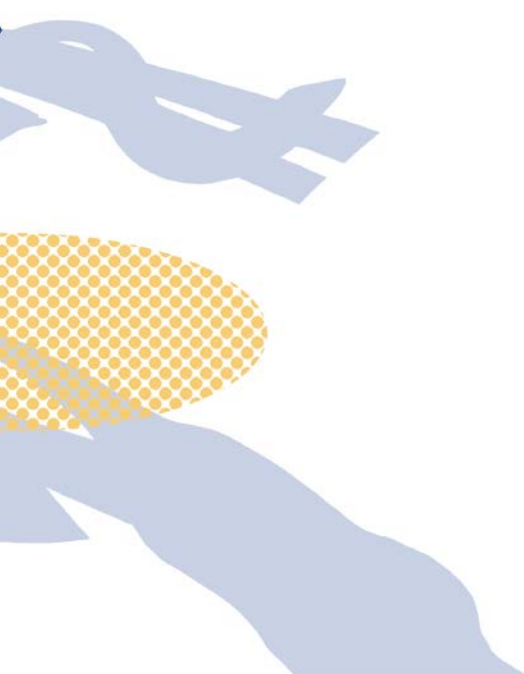
Mit dem Efficient Currency Program bieten wir ein zentralisiertes Währungsmanagement. Ziel ist die kosteneffiziente Umsetzung einer konstanten Sicherungsquote für sämtliche Währungsbestände durch einen verantwortlichen Spezialisten.

- Volle Transparenz über alle Währungsrisiken, -beiträge und -kosten
- Nutzen von Skaleneffekten und Netting über unterschiedliche Asset-Klassen hinweg
- Professioneller Trading-Desk senkt die Handelskosten

Systematic Currency Overlay

Das Systematic Currency Overlay ist eine dynamische Sicherungsstrategie für Fremdwährungsrisiken mit dem Ziel, Währungsverluste zu begrenzen. Gleichzeitig nutzen wir Chancen auf eine Partizipation an positiven Kursentwicklungen.

- Systematischer Entscheidungsprozess zur taktischen Anpassung der Sicherungsquote
- Risikoadjustierte Zusatzerträge aus bestehenden Fremdwährungspositionen
- Reduzierung der Liquiditätskosten für eine Devisensicherung



Hochzinswährungen und Hedging-Policy

FX Protected Carry

Als FX Protected Carry bezeichnen wir eine systematische Anlagestrategie in unterschiedlichen Währungsräumen, vorwiegend in Hochzinswährungen. Ziel ist die Vereinnahmung risikoadjustierter Zusatzerträge aus höheren Zinsen gegenüber der Eurozone. Die Positionierung erfolgt via Devisentermingeschäfte und wird aktiv gesteuert.

- Attraktive Risikoprämien (Zinsvorteile) der Hochzinswährungen
- Negative Korrelation zum Aktienmarkt in Stressphasen
- Geringes Durations-, Liquiditäts- und Kreditrisiko

Die Strategie wurde im März 2017 als Publikumsfonds (OGAW) ART Metzler FX Protected Carry (WPK: A2DHUF/ISIN: DE000A2DHUF0) aufgelegt und ist auch als Spezialfonds oder Managed Account abbildbar.

Strategische Beratung

Mit dem Strategic Currency Risk Allocator (SCRA) unterstützen wir Investoren bereits bei der Ausgestaltung ihrer strategischen Asset-Allokation (SAA). Ziel ist das Herleiten der optimalen Hedging-Policy unter der Berücksichtigung aller Assets (Basisinvestments und Währungen) sowie kundenspezifischer und regulatorischer Vorgaben.

- Wissenschaftlich fundierter, holistischer Ansatz mit klar definierten Prozessen und Regeln zur FX-Analyse
- Basis bilden die individuellen Benchmark-Indizes und die Risikoneigung des Kunden
- Die optimale Hedging-Policy ergibt sich im Spannungsfeld zwischen Risiko, Sicherungskosten und Cashflows

Unsere Leistungen im Überblick

Welche Dienstleistung von Metzler Capital Markets Sie auch nutzen wollen – Sie können sich stets auf die Unterstützung professioneller Mitarbeiter mit langjähriger Berufserfahrung im Kapitalmarktgeschäft verlassen.



Corporate Solutions

Wir sind Ihr verlässlicher Partner für Kapitalmarkttransaktionen, wie Kapitalerhöhungen, Börsengänge, Aktienrückkäufe, Schuldscheindarlehen und Anleihen mit breitem Investorenzugang und ausgezeichnetem Research. Als Familiengesellschaft unterstützen wir Sie ausschließlich gemäß Ihren Zielen und sind keinen externen Kapitaleignern verpflichtet.



Currency Management

Das preisgekrönte Metzler Currency Overlay steuert für Sie Fremdwährungsrisiken mit einem zentralisierten Währungsmanagement, dynamischen Sicherungsstrategien oder mit einer auf Zusatzerträge ausgerichteten systematischen Anlagestrategie.



Equities

Als Spezialist für deutsche Aktien betreut unser Equity-Sales-Team aus Frankfurt am Main heraus institutionelle Kunden auf der ganzen Welt. Unsere Kunden profitieren dabei von unseren exzellenten Kontakten zu einer Vielzahl von Unternehmen. Aktiengeschäfte führen wir im Equity Trading jederzeit nachvollziehbar und allein im Interesse unserer Kunden aus.



Fixed Income

Wir kennen die Anlageziele und Restriktionen unserer institutionellen Kunden. Das bildet die Grundlage für eine individuelle und kontinuierliche Betreuung. Im Fixed Income Trading decken wir die gesamte Produktpalette des Fixed-Income-Universums ab: von der liquiden Staatsanleihe bis hin zu illiquideren Instrumenten wie Schuldscheindarlehen und Namenstiteln.



Foreign Exchange

Wir eröffnen Ihnen den uneingeschränkten Zugang zu allen relevanten Devisenmärkten und bieten Ihnen punktgenaue Lösungen im Management von Fremdwährungen sowie selbstentwickelte und erprobte Hedgingmodelle.



Research

Unser regelmäßig ausgezeichnetes Research bietet institutionellen Investoren im In- und Ausland tiefgreifende Analysen zu deutschen Aktiengesellschaften, zu Anleihe- und Devisenmärkten wichtiger Industrie- und Schwellenländer sowie zu Corporate Bonds.

Werbemitteilung der B. Metzler seel. Sohn & Co. AG**Information für professionelle Kunden und geeignete Gegenparteien – keine Weitergabe an Privatkunden****Rechtliche Hinweise**

Dieses Dokument ist eine Werbemitteilung der B. Metzler seel. Sohn & Co. AG (Metzler) und richtet sich ausschließlich an geeignete Gegenparteien und professionelle Kunden. Es ist daher nicht für Privatkunden geeignet. Dieses Dokument beruht auf allgemein zugänglichen Informationen, die Metzler grundsätzlich als zuverlässig einschätzt. Metzler hat die Informationen jedoch nicht auf Richtigkeit und Vollständigkeit überprüft und gibt hinsichtlich der Richtigkeit und Vollständigkeit der in diesem Dokument enthaltenen Informationen, Aussagen, Einschätzungen, Empfehlungen und Prognosen keinerlei Gewährleistungen oder Zusicherungen ab. Etwaige unrichtige oder unvollständige Informationen, Aussagen, Einschätzungen, Empfehlungen und Prognosen begründen keine Haftung von Metzler, ihrer Anteilseigner sowie Angestellten für Schäden und sonstige Nachteile jedweder Art, die aus der Verteilung oder Verwendung dieses Dokuments entstehen oder damit im Zusammenhang stehen.

Dieses Dokument dient nur zu Werbezwecken und stellt weder ein Angebot noch eine Aufforderung zur Abgabe eines Angebots zum Erwerb von Wertpapieren, sonstigen Finanzinstrumenten oder anderen Anlageinstrumenten dar. Dieses Dokument genügt nicht den gesetzlichen Anforderungen an die Gewährleistung der Unvoreingenommenheit von Anlageempfehlungen nach § 85 WpHG in Verbindung mit § 20 Abs. 1 der Verordnung (EU) Nr. 596/2014 des Europäischen Parlaments und des Rates vom 16. April 2014 über Marktmissbrauch (Marktmissbrauchsverordnung), auf die Artikel 4 und 6 der Delegierten Verordnung (EU) 2016/958 der Kommission vom 9. März 2016 zur Ergänzung der Marktmissbrauchsverordnung Anwendung finden. Dieses Dokument ist auch nicht auf die speziellen Anlageziele, Finanzsituationen oder Bedürfnisse der Empfänger ausgerichtet und stellt keine individuelle Anlageberatung dar. Mit der Ausarbeitung und Veröffentlichung dieses Dokuments wird Metzler nicht als Anlageberater oder Portfolioverwalter tätig. Die Empfänger sollten ihre eigenständigen Anlageentscheidungen auf der Grundlage unabhängiger Verfahren und Analysen, unter Heranziehung von Verkaufs- oder sonstigen Prospekten, Informationsmemoranden und anderen Anlegerinformationen sowie wenn nötig mithilfe eines unabhängigen Finanzberaters gemäß ihrer spezifischen Finanzsituation und ihren Anlagezielen treffen. Die Empfänger müssen bedenken, dass Performancedaten der Vergangenheit nicht als Indikation für die zukünftige Performance angesehen werden können und daher nicht als Entscheidungsgrundlage für Investitionen in Finanzinstrumente herangezogen werden sollten.

Die in diesem Dokument enthaltenen Informationen, Aussagen, Einschätzungen, Empfehlungen und Prognosen geben die unabhängige Meinung des Verfassers über die in diesem Dokument behandelten Finanzinstrumente oder Emittenten zum Zeitpunkt ihrer Veröffentlichung wieder und decken sich nicht notwendigerweise mit der Meinung von Metzler, des Emittenten oder Dritter. Sie können sich aufgrund künftiger Ereignisse und Entwicklungen verändern. Metzler ist nicht verpflichtet, dieses Dokument abzuändern, zu ergänzen oder auf den neuesten Stand zu bringen oder die Empfänger in anderer Weise darüber zu informieren, wenn sich die in diesem Dokument enthaltenen Informationen, Aussagen, Einschätzungen, Empfehlungen und Prognosen verändern oder später als falsch, unvollständig oder irreführend erwiesen haben sollten. Soweit dieses Dokument Modellrechnungen enthält, handelt es sich um beispielhafte Berechnungen möglicher Entwicklungen, die auf verschiedenen Annahmen (zum Beispiel Ertrags- und Volatilitätsannahmen) beruhen. Die tatsächliche Entwicklung kann höher oder niedriger ausfallen – je nach Marktentwicklung und dem Eintreffen der den Modellrechnungen zugrunde liegenden Annahmen. Daher kann die tatsächliche Entwicklung nicht gewährleistet, garantiert oder zugesichert werden.

Die Empfänger sollten davon ausgehen, dass (a) Metzler berechtigt ist, Investmentbanking-, Wertpapier- oder sonstige Geschäfte von oder mit den Unternehmen, die Gegenstand von Researchpublikationen sind, zu akquirieren, und dass (b) Analysten, die an der Erstellung einer Researchpublikation beteiligt waren, im Rahmen des Aufsichtsrechts grundsätzlich mittelbar am Zustandekommen eines solchen Geschäfts beteiligt sein können. Metzler sowie deren Mitarbeiter könnten möglicherweise Positionen in Wertpapieren der analysierten Unternehmen oder anderen Investitionsobjekten halten oder Geschäfte mit diesen Wertpapieren oder Investitionsobjekten tätigen. Dieses Dokument wird lediglich zu Informationszwecken bereitgestellt und darf ohne vorherige schriftliche Zustimmung von Metzler weder ganz noch teilweise kopiert, vervielfältigt oder an andere Personen weitergeben oder sonst veröffentlicht werden. Sämtliche Urheber- und Nutzungsrechte, auch in elektronischen Medien, verbleiben bei Metzler. Soweit Metzler Hyperlinks zu Internetseiten von in ihren Researchpublikationen genannten Unternehmen angibt, bedeutet dies nicht, dass Metzler Daten auf den verlinkten Seiten oder Daten, auf welche von diesen Seiten aus weiter zugegriffen werden kann, bestätigt, empfiehlt oder gewährleistet. Metzler übernimmt weder eine Haftung für Verlinkungen oder Daten noch für Folgen, die aus der Nutzung der Verlinkung und/oder Verwendung dieser Daten entstehen könnten.

Dieses Dokument unterliegt dem Recht der Bundesrepublik Deutschland. Der Gerichtsstand für etwaige Streitigkeiten ist Frankfurt am Main, Deutschland. Mit Entgegennahme dieses Dokuments erklärt sich der Empfänger mit den vorangehenden Bestimmungen einverstanden.

Metzler Capital Markets

B. Metzler seel. Sohn & Co. AG
Untermainanlage 1
60329 Frankfurt am Main

Telefon 069 2104-4451
Telefax 069 2104679
FXOverlay@metzler.com

www.metzler.com/capital-markets